

# Obre la porta a l'FP, fes un PFI!

## Què t'ofereix el PFI?

- Una bona opció si no has aprovat l'ESO, i tens entre 16 i 21 anys.
- Ara pots decidir a quina professió et vols dedicar!
- Una formació d'un curs Acadèmic



## Per què fer un PFI?

- L'equip docent t'acompanyarà i t'orientarà de manera individualitzada.
- Aprendràs a treballar en equip, a ser més autònom/a i responsable.
- Treballaràs el propi creixement personal.



## Com aprendràs?

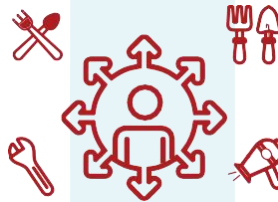


- Grups reduïts

x17



- Projectes amb l'entorn



- Formació a les empreses



## Què estudiaràs?

Una formació bàsica

Una formació específica de la professió

Estada en empreses (FCT) 200 hores

## Quins perfils PFI s'ofereixen al PFI Anoia Sud?

- **Auxiliar en Comercialització de productes i logística**
- **Auxiliar en Vivers i jardins**

## Si fas el perfil **Auxiliar en Comercialització de productes i logística** aprendràs a..

- Lliurar i recollir enviaments de productes a domicili.
- Efectuar les operacions de cobrament en el servei de lliurament i recollida a domicili.
- Realitzar tècniques bàsiques de comercialització.
- Preparar comandes i venda de productes.
- Conèixer les normes de prevenció de riscos laborals i protecció professional.

## Si fas el perfil Auxiliar en Vivers i jardins aprendràs a...

- Efectuar operacions per a la producció i manteniment de plantes en viviers i centres de jardineria.
- Dur a terme operacions per a la instal·lació i manteniment de jardins, parcs i zones verdes.
- Desenvolupar operacions per al manteniment de plantes en viviers i centres de jardineria.
- Rebre formació sobre les normes de prevenció de riscos laborals i protecció mediambiental.

## Què en pensen els joves?



El recomanen a joves com tu.



Una formació ben valorada!

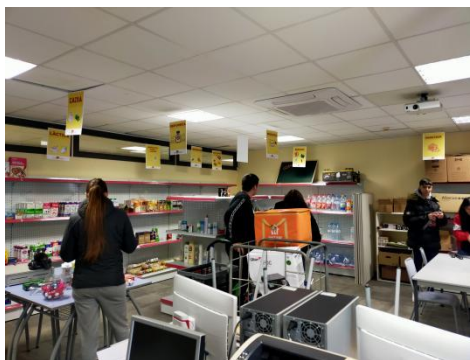
## Què podràs fer després?

Un cicle formatiu de **grau mitjà**

Cursar el **GESO** a les Escoles d'Adults

Treballar com a auxiliar amb un certificat professional de nivell 1.

## El PFI en imatges



## Vols inscriure't...

- Preinscripció Online del 6 al 13 de maig de 2025



Per a la preinscripció i matrícula  
**Informa't a la seu del PTT**

**Demana hora**

Telèfon: **93 776 21 14**

Mail: [pfi@insguinovarda.cat](mailto:pfi@insguinovarda.cat)

Direcció: **Carrer Copèrnic, 12  
Piera (08784)**



Generalitat de Catalunya  
**Departament d'Educació**